



## ERDGESCHOSS



### Maße:

- Außenmaße: 10.50m x 9.00m
- Wohnfläche: 135m<sup>2</sup>
- Nettogrundfläche: 150m<sup>2</sup>
- Dachneigung 38°
- Kniestockhöhe 1.00m

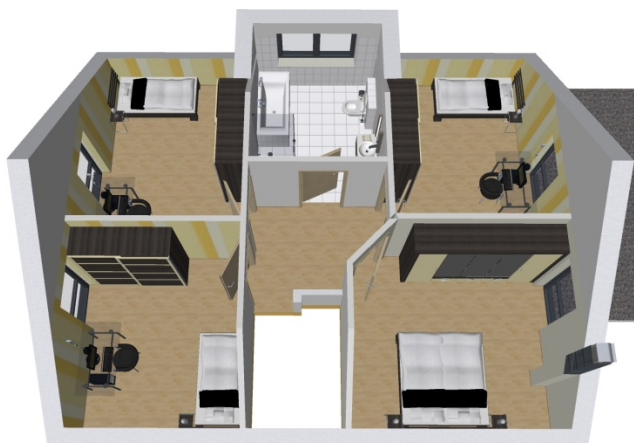
### Effizienzhaus:

- KfW 55 Standard inklusive
- Gedämmte Bodenplatte
- Dezentrale Lüftungsanlage
- Luftwasser-Wärmepumpe oder Gas-Brennwert-Technik frei wählbar ohne Mehrkosten
- Brauchwasser-Solaranlage
- Fußbodenheizung

### Außengestaltung:

- Massive Außenwand U-Wert 0.08 W/m<sup>2</sup>K
- Dacheindeckung mit Tonpfannen
- Aluminium Haustüre
- Fenster/Balkontüren 3-fach Verglasung
- Fassade mit 3mm Scheibenputz

## DACHGESCHOSS



### Innenausstattung:

- Keramac Renova Plan Sanitärobjekte
- Prüm Innentüren
- Busch + Jäger Schalterprogramm
- Rollläden mit elektrischem Antrieb
- Massivholzzinnentreppe

### Individualität:

- Individuelle Planung ohne Mehrkosten
- Erdarbeiten + Kanalarbeiten auf Wunsch
- Keller (Weiße Wanne) + Garage auf Wunsch
- Bauantrag/Statik/Wärmeschutz/KfW Antrag
- Festpreisgarantie

**Schlüsselfertig ab 219.900,00 EURO**